



Uživatelská dokumentace
Nastavení prostředí

Verze 30 - 09 – 2010

e-UtilityReport
(Vyjadřování k existenci sítí)

OBSAH

OBSAH	2
1. O SLUŽBĚ E-UTILITYREPORT	2
2. NASTAVENÍ PROSTŘEDÍ	3
2.1 Hardwarové požadavky	3
2.2 Softwarové požadavky	3
2.3 Nastavení IE	3
2.3.1 Odstranění blokování automaticky otevíraných oken (viz obr. 1 a 2)	3
2.4 Nastavení Mozilla Firefox	4
2.4.1 Odstranění blokování automaticky otevíraných oken (viz obr. 3 - 5)	4
3. KONTAKTNÍ INFORMACE	5

1. O SLUŽBĚ e-UtilityReport

Služba e-UtilityReport – český název „Vyjadřování k existenci sítí“ (dále také jen „Vyjadřování“) je služba určená žadateli pro podání žádosti o vyjádření k existenci sítí prostřednictvím internetu a zpracování žádosti a vydání vyjádření k existenci sítí správcem technické infrastruktury.

Služba je poskytována pomocí webové aplikace vyvinuté firmou HRDLIČKA spol.s r.o. za použití databázové technologie Oracle, jazyka Visual Basic, služby GeognoSIS firmy CadCorp a technologie WMS (Web Map Service) dle specifikace organizace OGC.

Server <https://mawis.hrdlicka.cz> má vystaven certifikát zabezpečení od mezinárodně uznávané certifikační autority Thawte. Tato certifikační autorita je dnes podporována na drtivé většině prohlížečů respektive její kořenový certifikát je součástí základní instalace operačního systému (Windows XP - Windows 7) a nevyžaduje žádnou dodatečnou instalaci.

To, že je certifikát zabezpečení podporován příslušným WWW prohlížečem, lze poznat po spuštění aplikace podle zobrazeného symbolu zámečku:



2. NASTAVENÍ PROSTŘEDÍ

2.1 Hardwarové požadavky

Jediným hardwarovým požadavkem je počítač s dostatečně rychlým připojením do sítě internet (doporučujeme minimálně ADSL 256 kB/s).

2.2 Softwarové požadavky

Jediným požadavkem na softwarové vybavení je funkční a správně nastavený webový prohlížeč. Služba je určena pro prohlížeče:

- Microsoft Internet Explorer verze 7 (dále jen IE)
- Microsoft Internet Explorer verze 8 (dále jen IE)
- Mozilla Firefox
- Google Chrome

Správné nastavení je níže popsáno na příkladu prohlížeče Microsoft Internet Explorer verze 8 (dále jen IE) a Mozilla Firefox (dále jen MF). Proveďte se před prvním použitím a dále již není třeba měnit.

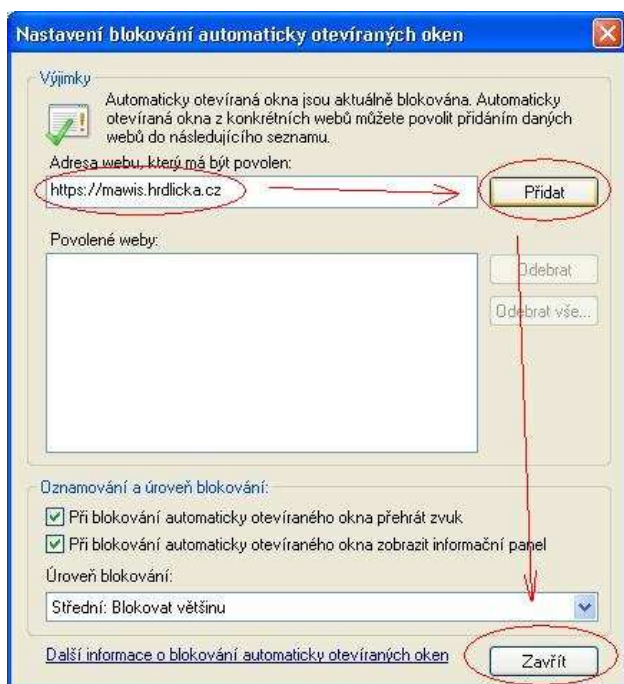
2.3 Nastavení IE

2.3.1 Odstranění blokování automaticky otevíraných oken (viz obr. 1 a 2)

V IE lze odstranit blokování v menu Nástroje > Blokování automaticky otevíraných oken > Nastavení blokování automaticky otevíraných oken > Přidat mapový server MAWIS (<https://mawis.hrdlicka.cz>) mezi povolené weby.

Obr. 1: Nastavení výjimky z blokování

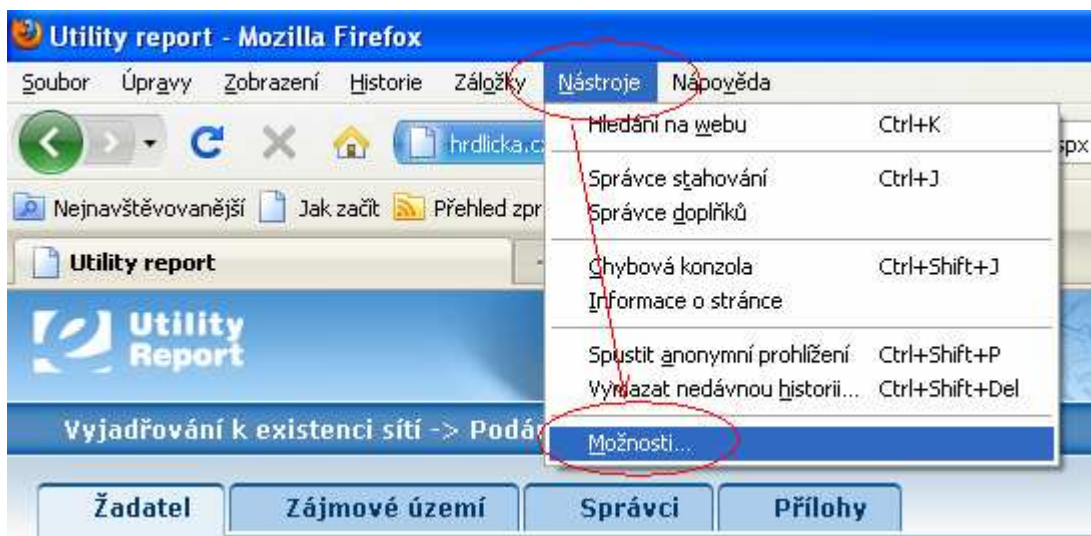


Obr. 2: Přidání mapového serveru (<https://mawis.hrdlicka.cz>)

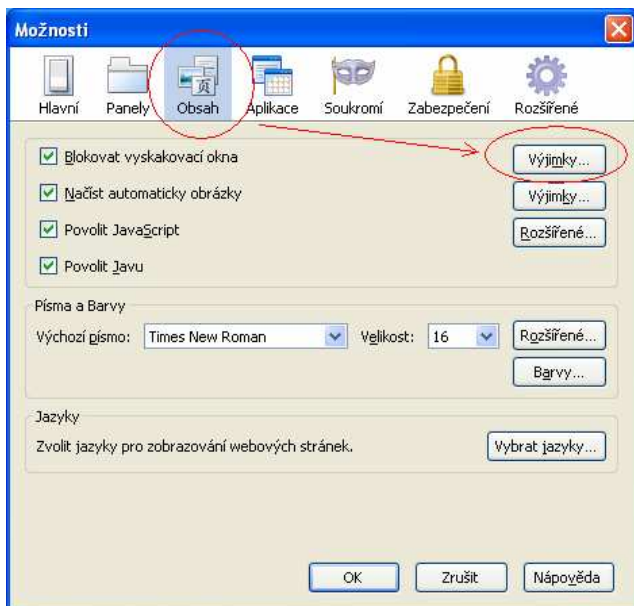
2.4 Nastavení Mozilla Firefox

2.4.1 Odstranění blokování automaticky otevíraných oken (viz obr. 3 - 5)

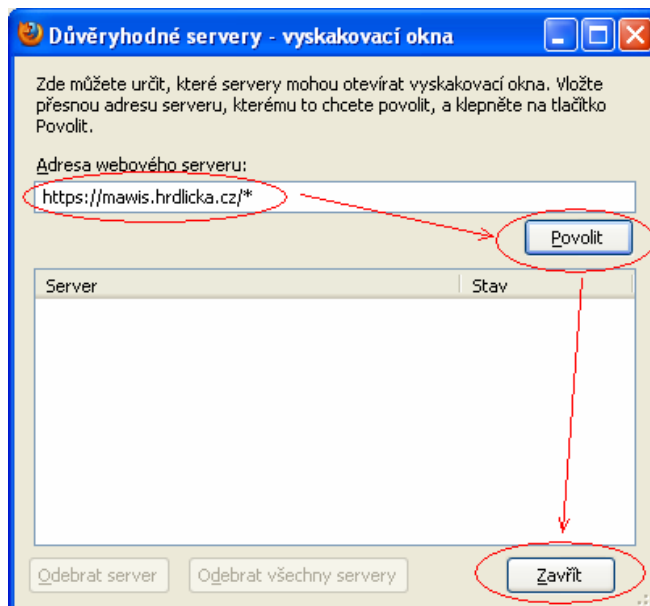
Obr. 3: Menu MF Nástroje > Možnosti



Obr. 4: Záložka Obsah > Výjimky
(Blokovat vyskakovací okna)



Obr. 5: Povolení výjimky (napsat adresu
webového serveru)



3. KONTAKTNÍ INFORMACE

V případě jakýchkoliv potíží s nastavením prostředí kontaktujte, prosím, zákaznické centrum firmy Hrdlička, s. r. o.:

- E-mail: info@mawis.eu
- Telefon: +420 251 618 458
- Adresa: Hrdlička, s. r. o., Za Lužinami 1084/33, 155 00 Praha 5 - Stodůlky