



Uživatelská dokumentace

Konfigurace webového prohlížeče

Verze 01-04-2013

e-UtilityReport - vyjadřování k existenci sítí

OBSAH

OBSAH.....	2
1. O SLUŽBĚ E-UTILITYREPORT.....	2
2. NASTAVENÍ PROSTŘEDÍ.....	3
2.1 Hardwarové požadavky.....	3
2.2 Softwarové požadavky.....	3
2.3 Nastavení IE.....	3
2.3.1 Přidání mapového serveru mezi důvěryhodné servery.....	3
2.3.2 Vlastní úroveň zabezpečení.....	5
2.4 Nastavení Mozilla Firefox.....	6
2.4.1 Odstranění blokování automaticky otevíraných oken (viz obr. 8 - 10).....	6
3. KONTAKTNÍ INFORMACE.....	7

1. O SLUŽBĚ e-UtilityReport

Služba e-UtilityReport – český název „Vyjadřování k existenci sítí“ (dále také jen „Vyjadřování“) je služba určená žadateli pro podání žádosti o vyjádření k existenci sítí prostřednictvím internetu a zpracování žádosti a vydání vyjádření k existenci sítí správcem technické infrastruktury.

Služba je poskytována pomocí webové aplikace vyvinuté firmou HRDLIČKA spol.s r.o. za použití databázové technologie Oracle, jazyka Visual Basic, služby GeognoSIS firmy CadCorp a technologie WMS (Web Map Service) dle specifikace organizace OGC.

Server <https://mawis.hrdlicka.cz> má vystaven certifikát zabezpečení od mezinárodně uznávané certifikační autority Thawte. Tato certifikační autorita je dnes podporována na drtivě většině prohlížečů respektive její kořenový certifikát je součástí základní instalace operačního systému (Windows XP - Windows 7) a nevyžaduje žádnou dodatečnou instalaci.

To, že je certifikát zabezpečení podporován příslušným WWW prohlížečem, lze poznat po spuštění aplikace podle zobrazeného symbolu zámečku:



2. NASTAVENÍ PROSTŘEDÍ

2.1 Hardwarové požadavky

Jediným hardwarovým požadavkem je počítač s dostatečně rychlým připojením do sítě internet (doporučujeme minimálně ADSL 256 kB/s).

2.2 Softwarové požadavky

Jediným požadavkem na softwarové vybavení je funkční a správně nastavený webový prohlížeč. Služba je určena pro prohlížeče:

- Microsoft Internet Explorer verze 7 (dále jen IE)
- Microsoft Internet Explorer verze 8 (dále jen IE)
- Microsoft Internet Explorer verze 9 (dále jen IE)
- Microsoft Internet Explorer verze 10 (dále jen IE)
- Mozilla Firefox
- Google Chrome

Správné nastavení je níže popsáno na příkladu prohlížeče Microsoft Internet Explorer verze 8 (dále jen IE) a Mozilla Firefox (dále jen MF). Proveďte se před prvním použitím a dále již není třeba měnit.

2.3 Nastavení IE

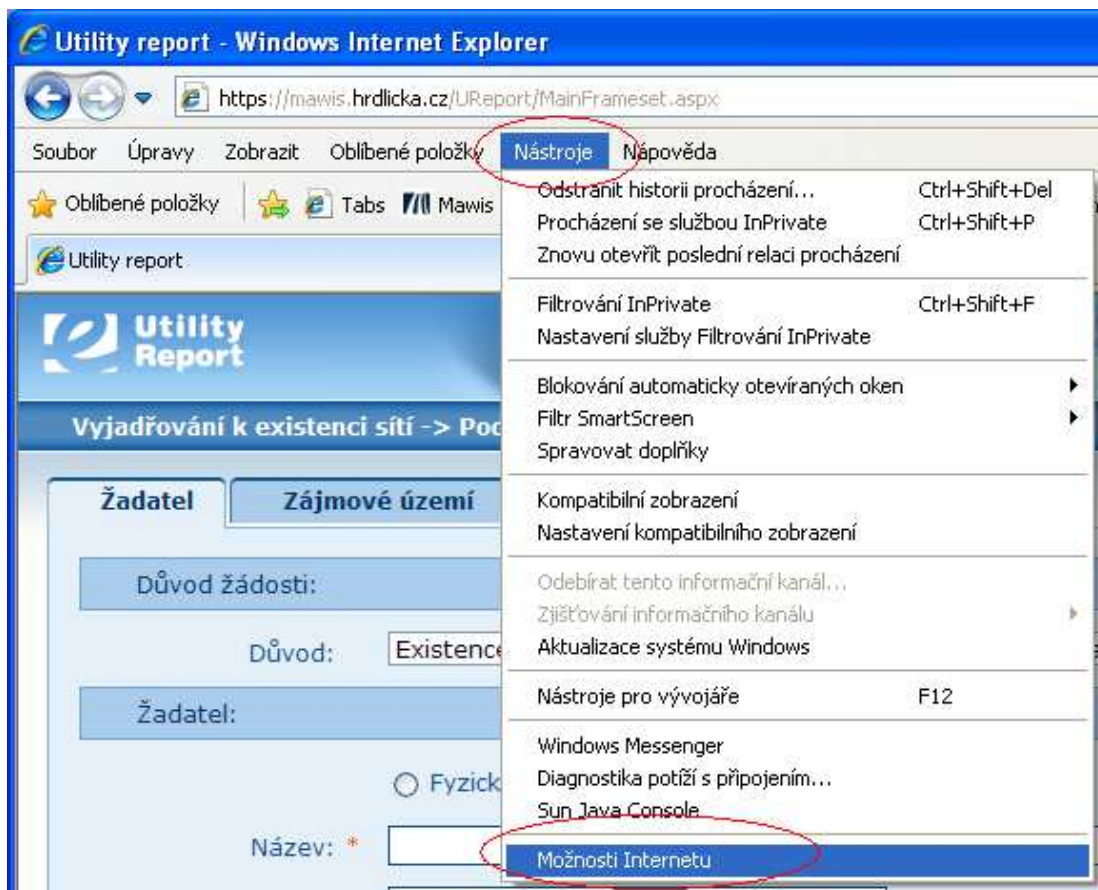
Nastavení IE je nutné pouze při potížích s aplikací, které mohou nastat při nastavení blokování automaticky otevíraných oken nebo pokud je zakázáno automatické dotazování při stahování souborů nebo při otevírání oken pomocí skriptů.

Pro jmenovaná nastavení je nutné nejprve přidat server mezi důvěryhodné servery:

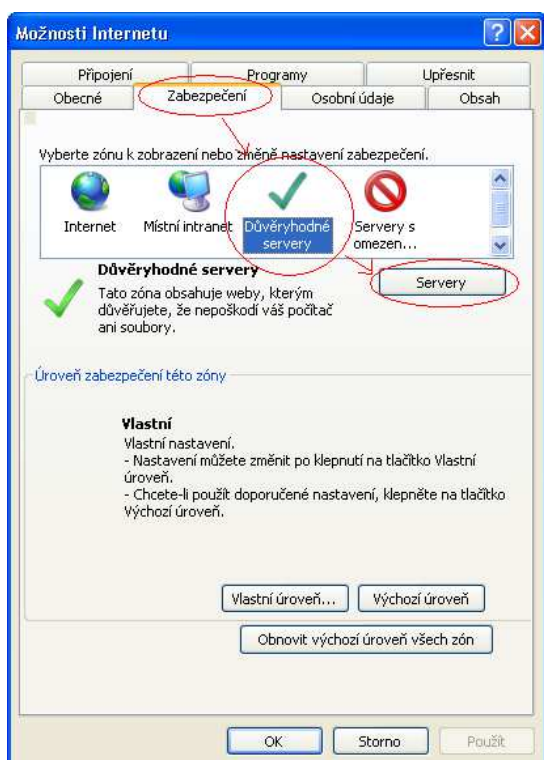
2.4.1 Přidání mapového serveru mezi důvěryhodné servery

Toto se nastaví v menu IE Nástroje > Možnosti internetu > záložka „Zabezpečení“ > ikona „Důvěryhodné servery“ > tlačítko „Servery“ > server musí být v seznamu „Webové servery“. Pokud není, musíte zadat do horního pole <https://mawis.hrdlicka.cz> a kliknout na „Přidat“). (viz obrázky 1-3)

Obr. 1: Menu IE Nástroje > Možnosti internetu



Obr. 2: Záložka Zabezpečení



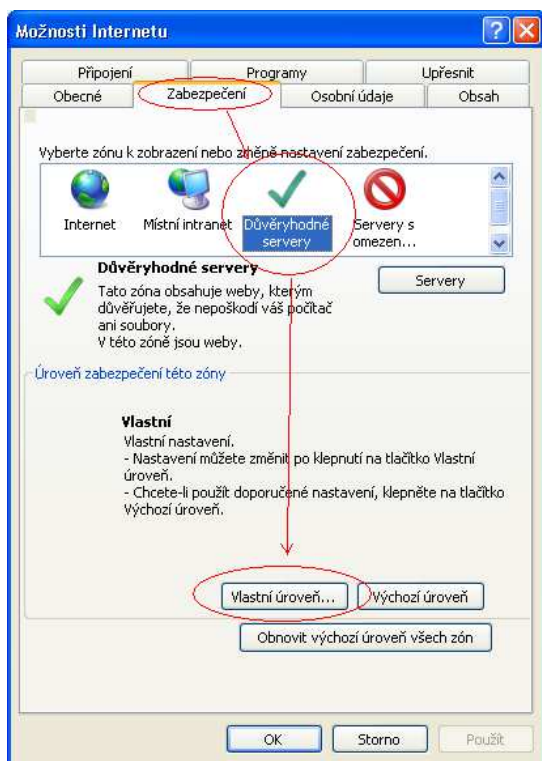
Obr. 3: Nastavení důvěryhodných serverů (napsat adresu webového serveru)



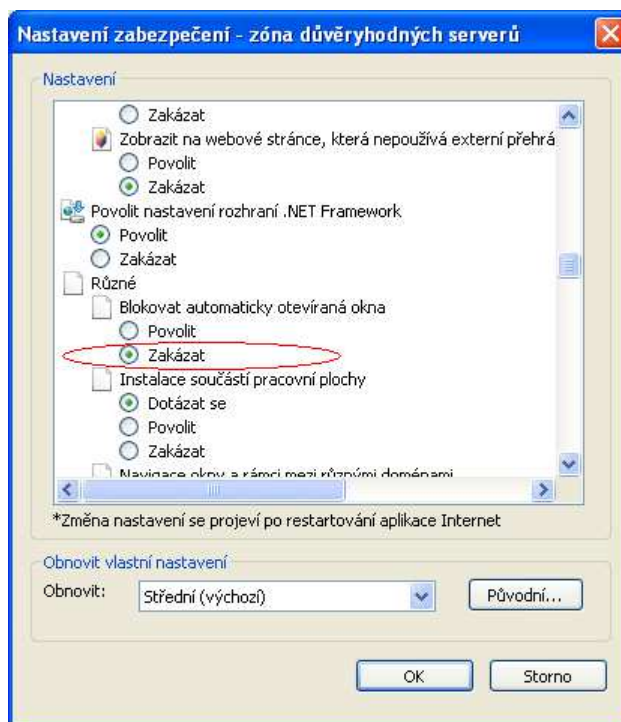
2.4.2 Vlastní úroveň zabezpečení

Pro zónu důvěryhodných serverů nastavíme vlastní úroveň zabezpečení v menu IE Nástroje > Možnosti internetu > záložka „Zabezpečení“ > tlačítko „Vlastní úroveň“ - viz obr. 4. Konkrétní práva, která je nutno nastavit pro odstranění blokování automaticky otevíraných oken, pro povolení automatického dotazování při stahování souborů a pro otevírání oken pomocí skriptů, jsou označena na obrázcích 5, 6, 7.

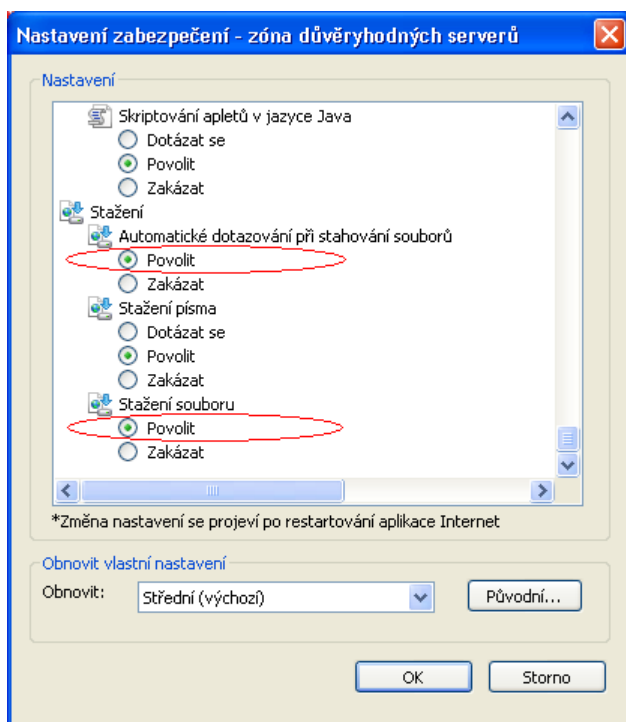
Obr. 4: Vlastní úroveň zabezpečení



Obr. 5: Zákaz blokování oken



Obr 6: Nastavení stahování souborů



Obr. 7: Nastavení otevírání oken pomocí skriptů

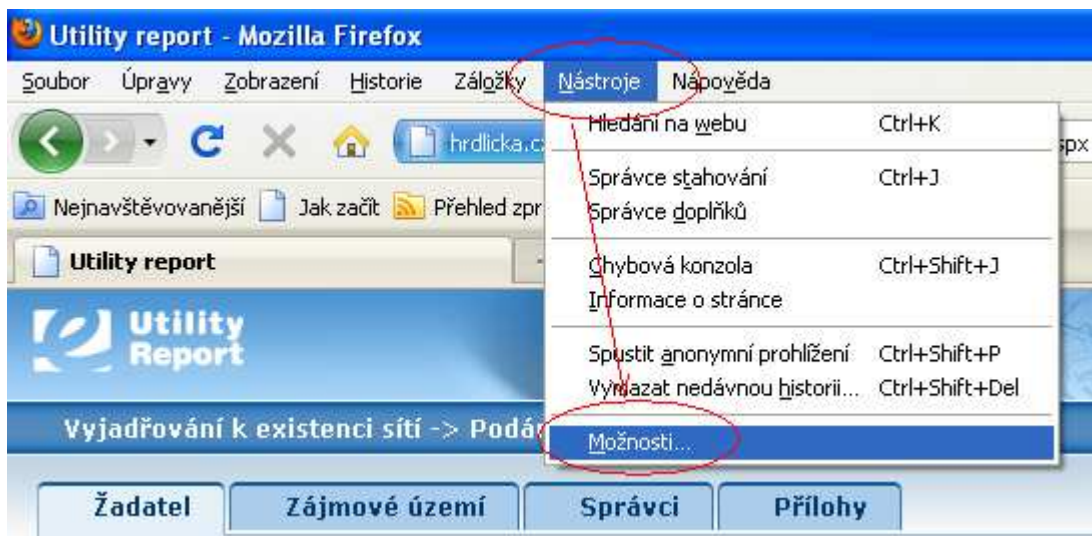


2.4 Nastavení Mozilla Firefox

Nastavení MF je nutné pouze při potížích s aplikací, které mohou nastat při nastavení blokování automaticky otevíraných oken.

2.4.1 Odstranění blokování automaticky otevíraných oken (viz obr. 8 - 10)

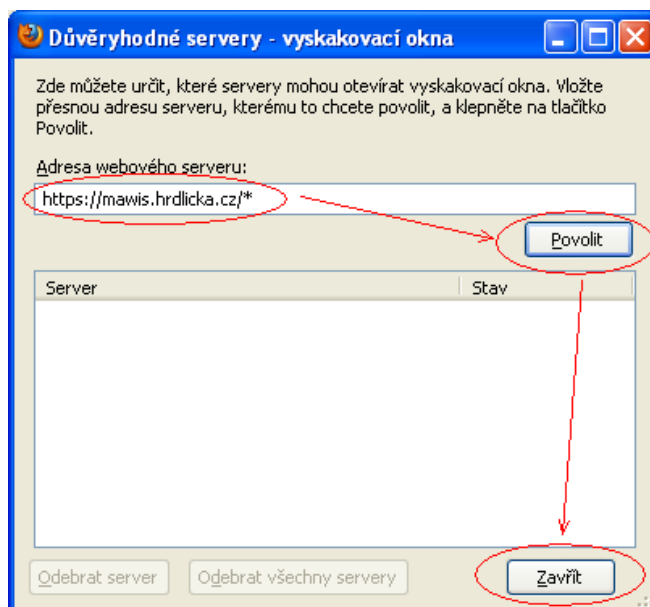
Obr. 8: Menu MF Nástroje > Možnosti



Obr. 9: Záložka Obsah > Výjimky (Blokovat vyskakovací okna)



Obr. 10: Povolení výjimky (napsat adresu webového serveru)



3. KONTAKTNÍ INFORMACE

V případě jakýchkoliv potíží s nastavením prostředí kontaktujte, prosím, zákaznické centrum firmy Hrdlička, s. r. o.:

- E-mail: info@mawis.eu
- Telefon: +420 251 618 458
- Adresa: Hrdlička, s. r. o., Za Lužinami 1084/33, 155 00 Praha 5 - Stodůlky